



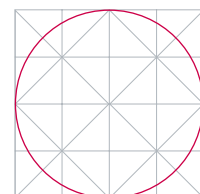
**ELECTRIC DRIVES**  
FOR EVERY DEMAND



# Rollgangmotoren

Getrieberollgangmotoren

[www.vem-group.com](http://www.vem-group.com)





# Getrieberollgangmotoren

Antriebe für die Walzwerkindustrie

## Optimal regelbar – stabil im Gleichlauf

Bei allen Arbeits- und Transportrollgängen in Walzwerken unterliegen die Antriebselemente besonders harten elektrischen und mechanischen Anforderungen. Für diese extremen Betriebsanforderungen bietet VEM neben Direktantrieben auch Rollgangmotoren in Getriebeausführung an.

Getrieberollgangmotoren von VEM

- › sind die optimale Antriebslösung für sehr kleine Betriebsdrehzahlen
- › bieten störungsfreien Gleichlauf von Gruppenantrieben bei wechselnden Belastungen
- › bewältigen alle Betriebsarten – vom Dauer-, Aussetz- und Kurzzeitbetrieb über den Anlauf- und Bremsbetrieb bis zum Reversierbetrieb
- › halten den hohen Umgebungstemperaturen des glühenden Stahls stand
- › verkraften auftretende Überlastungen, wenn festgeklemmtes Walzgut den Weitertransport blockiert
- › beweisen seit Jahrzehnten ihre Funktionstüchtigkeit und Zuverlässigkeit.

## Weltweit bewährte Qualität

Die ein- oder mehrstufigen Getriebe von VEM sind in Zusammenarbeit mit führenden Getriebebauern entwickelt worden und grundsätzlich für den Betrieb in Stranggieß-, Ofen- bzw. Walzwerksanlagen konzipiert. Die Getriebe werden in allen verwendeten Einzelteilen den Anforderungen des in diesen Anlagen rauen Betriebes gerecht. Das Getriebegehäuse ist je nach Typ bzw. Ausführung sowohl in Grauguss (GG) als auch in Sphäroguss (GGG) oder in stahlgeschweißter Ausführung lieferbar. Die Wandungen sind reichlich bemessen, sodass die Lager und Dichtungen entsprechend dem Einsatzort ausreichend Platz finden. Die Zahnräder sind ebenfalls der Anforderung entsprechend dimensioniert. Die Verzahnung wird in korrigierter Evolventen-Schrägverzahnung ausgeführt. Die Zahnräder werden einsatzgehärtet und geschliffen. Die Qualität entspricht nach DIN der Güteklasse 7. Als Werkstoff wird das Material 16MnCr5, 20MnCr5 oder 17CrNiMo6 verwendet. Die Abtriebswelle ist nach außen hin durch einen Dichterring aus VITON auf einer gehärteten und geschliffenen Laufbuchse laufend und mit zusätzlicher Spaltdichtung abgedichtet. Damit wird das Eindringen von Staub, Zunder oder Wasser verhindert.



Unter den extremen Betriebsanforderungen in Walzwerken kommen Rollgangmotoren zum Einsatz.

**Reihen**

**A21G  
ARG**

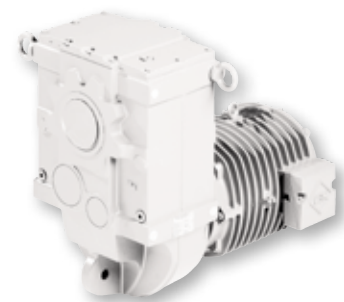
Baugrößen  
Schutzarten  
Bauformen

112 bis 400  
IP 55 nach IEC/EN 60034-5  
IM B3, IM B35 und abgeleitete Bauformen  
nach IEC/EN 60034-7

Kühlart

IC 410, IC 411 nach IEC/EN 60034-6

Die technischen Daten entnehmen Sie bitte unseren Katalogen, die in gedruckter Form oder digital auf DVD und im Internet verfügbar sind.



### **VEM Holding GmbH**

Pirnaer Landstraße 176  
D-01257 Dresden

Telefon: +49 351-208-0  
Telefax: +49 351-208-1028

### **VEM Vertrieb**

#### **Fachbereich Niederspannung**

Tel. +49 3943 68-0  
E-Mail: [motors@vem-group.com](mailto:motors@vem-group.com)

#### **Fachbereich Hochspannung**

Tel. +49 351 208-0  
E-Mail: [sachsenwerk@vem-group.com](mailto:sachsenwerk@vem-group.com)

#### **Fachbereich Antriebssysteme**

Tel. +49 30 9861-2104  
E-Mail: [transresch@vem-group.com](mailto:transresch@vem-group.com)



Ausführliche Informationen  
finden Sie auf unserer Homepage.

[www.vem-group.com](http://www.vem-group.com)